



جامعة لوسيل
Lusail University
— QATAR —

Student Guide for using Microsoft 365 Education for Students

دليل استخدام الطلاب

برنامج Microsoft 365 التعليمي للطلاب



Word



Excel



PowerPoint



SharePoint



Skype



Outlook



OneNote



Yammer



Teams



OneDrive

جامعة لوسيل
إدارة نظم المعلومات

2021



Contents

Microsoft 365 Education for Students.....	3
What's Included	4
Featured Products & Applications	5
Student Email:	5
OneDrive:	5
OneNote:.....	6
Microsoft Teams:.....	6
How do I get Office 365?	7
How to log into your LU email?	9

المحتويات:



3.....	برنامج Microsoft 365 التعليمي للطلاب
4.....	ماذا يتضمن؟
5.....	المنتجات والتطبيقات المميزة.
5.....	البريد الالكتروني للطلاب
5.....	OneDrive
6.....	OneNote
6.....	Microsoft Teams
7.....	كيف أحصل على Office 365؟
9.....	كيفية الوصول الى بريدك الالكتروني.



Microsoft 365 Education for Students

Microsoft 365 Education for Students is a plan available at no additional charge to current Lusail University students, which allows students to install the latest version of Office on up to 5 PCs or Macs and on other mobile devices including Android, iPad, and Windows tablets. It includes 1 TB of OneDrive storage, managed by Lusail University, for schoolwork and homework. In addition, students can edit and collaborate using Office Online, Yammer, and SharePoint Sites.

برنامج Microsoft 365 التعليمي للطلاب:



تتيح جامعة لوسيل لطلابها الاستفادة من الخدمات التعليمية لمايكروسوفت 365، والتي تسمح للطلاب تثبيت أحدث إصدار من تطبيق Office الى ما يصل 5 أجهزة حاسوب شخصية أو أجهزة Mac بالإضافة الى أجهزة محمولة أخرى بما في ذلك أجهزة Android و iPad و Windows اللوحية. يتضمن مساحة تخزينية قدرها 1 تيرابايت من OneDrive، تديره جامعة لوسيل، للأعمال الدراسية والواجبات المنزلية. بالإضافة إلى ذلك، يمكن للطلاب التحرير والتعاون باستخدام Office Online و Yammer و SharePoint Sites.

What's Included

ماذا يتضمن؟



Full, installed applications.

Create reports and presentations with the latest versions of the applications you know and trust. Includes Word, Excel, PowerPoint, OneNote, Outlook, Publisher, and Access.

تطبيقات كاملة ومثبتة

انشاء تقارير وعروضاً تقديمية بأحدث إصدارات التطبيقات التي تعرفها وتثق بها. يتضمن Word و Excel و PowerPoint و OneNote و Outlook و Publisher و Access.



Easy, real-time collaboration

Work with your classmates online and see each other's changes in real-time with Office Online and OneDrive. No more emailing outdated versions back and forth.

سهل تواصل مباشر

اعمل مع زملائك في الفصل عبر الإنترنت (عن بعد) وشاهد التغييرات التي يتم انجازها مع بعضكما البعض مباشرة باستخدام Office Online و OneDrive. لا نحتاج الى المزيد من إرسال النسخ القديمة عبر البريد الإلكتروني ذهاباً وإياباً.



Optimized note-taking tools

Type or handwrite notes, capture webpages, record audio/video, embed spreadsheets, and more with OneNote, available on all your devices.

أدوات محسنة لتدوين الملاحظات

اطبع الملاحظات أو اكتبها بخط اليد، وقم بالتقاط صفحات الويب، وتسجيل الصوت / الفيديو، وتضمين جداول البيانات، والمزيد من المهام باستخدام OneNote، المتاح على جميع أجهزتك.



Featured Products & Applications

المنتجات والتطبيقات المميزة



☞ Student Email:

All currently enrolled students have a personal email account using Outlook and Exchange. This can be accessed through <https://portal.office.com/>.

البريد الإلكتروني للطلاب :

جميع طلاب الجامعة المسجلين حالياً لديهم حساب بريد إلكتروني شخصي باستخدام Outlook و Exchange. يمكن الوصول إليه من خلال الرابط: <https://portal.office.com/>.

☞ OneDrive:

Create, edit, and share documents from any device and work together with other people at the same time. OneDrive provides students with 1 TB of storage for you to manage work files, with the ability for IT to protect important data.

يمكنك إنشاء المستندات وتعديلها ومشاركتها من أي جهاز والعمل مع أشخاص آخرين في نفس الوقت. يوفر OneDrive للطلاب مساحة تخزين تبلغ 1 تيرابايت لإدارة ملفات العمل، مع توفر خاصية حماية البيانات المهمة.

☞ OneNote:

OneNote allows for free-form information gathering and multi-user collaboration. It gathers users' notes (handwritten or typed), drawings, screen clippings and audio commentaries. Great for keeping track of important lecture notes or quick and easy drafting of papers.

يسمح تطبيق OneNote بجمع المعلومات بشكل مباشر والتعاون بين عدة مستخدمين. يجمع ملاحظات المستخدمين (المكتوبة بخط اليد أو المطبوعة) والرسومات ولقطات الشاشة والتعليقات الصوتية. هو برنامج رائع لتتبع ملاحظات المحاضرات الهامة أو نسخ الأوراق بسرعة وسهولة.

☞ Microsoft Teams:

Microsoft Teams is a workspace for real-time collaboration and communication, meetings, file, and app sharing, and more. Teams is fully integrated with Microsoft Office 365 and helps your teams work more effectively and efficiently.

يعد برنامج Microsoft Teams مساحة عمل للتعاون والتواصل المباشر، والاجتماعات، ومشاركة الملفات والتطبيقات، وغيرها. لقد تم دمج برنامج Teams بشكل كامل مع Microsoft Office 365 ويساعد الفرق على العمل بشكل بفعالية وكفاءة أكثر.

How do I get Office 365?

كيف أحصل على Office 365؟



1. Go to Portal.office.com and sign in using your Lusail University email.

ادخل على الموقع Portal.office.com باستخدام اسم المستخدم وكلمة المرور الخاصة بك والتي تم تزويدك بها من قبل الجامعة.

جامعة لوسيل
Lusail University
QATAR

← @lu.edu.qa

Enter password

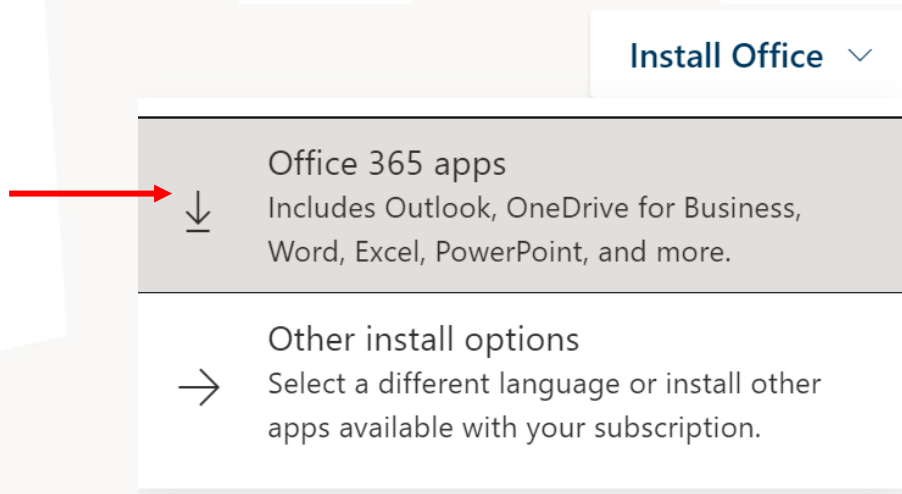
Password

[Forgot my password](#)

Sign in

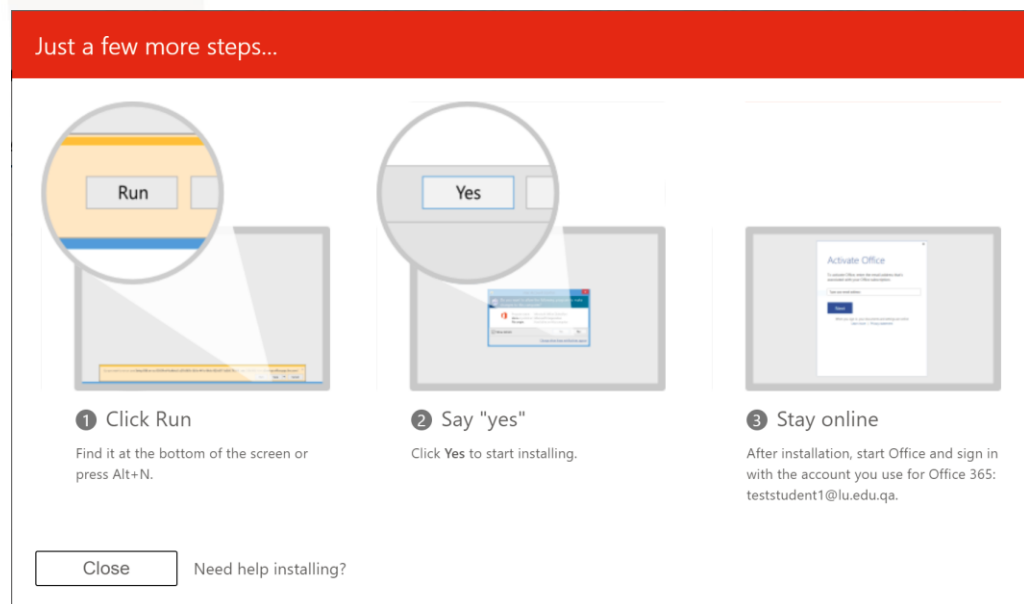
2. Once you are logged in, click on the **Install Office** button on the upper right side of the apps landing page you will choose **Office 365 apps**.

بمجرد تسجيل الدخول للموقع، اضغط على أيقونة تثبيت Office في الجانب الأيمن العلوي من الصفحة المعنية بالتطبيقات وقم باختيار تطبيق Office 365.



3. An orange Office 365 window should appear with instructions. Follow these the instructions to save to your device.

يجب أن تظهر نافذة Office 365 باللون البرتقالي تضم التعليمات. اتبع هذه التعليمات لحفظ البرنامج على جهازك.



4. After installation is complete, run any Office application (Word, Excel, PowerPoint, etc.) and sign into Office 365 using your LU username and password.

بعد اكمال التثبيت للبرنامج، قم بتشغيل أي تطبيق Office (كـ Word و Excel و PowerPoint وما إلى ذلك) و قم بتسجيل الدخول إلى Office 365 باستخدام اسم المستخدم وكلمة المرور الخاصين بجامعة لوسيل.

*Email addresses used should be in the format: username@lu.edu.qa your password remains the same.

يجب أن تكون عناوين البريد الإلكتروني المستخدمة بالشكل التالي: username@lu.edu.qa، كما يجب استخدام كلمة المرور كما هي.



How to log into your LU email

كيفية الوصول الى بريدك الالكتروني:



You can access your email via:

1. Your Computer or Laptop on Outlook
2. Email login on Android devices
3. Email login on iOS devices

يمكنك الوصول الى بريدك الالكتروني عن طريق:

- 1- جهاز الحاسوب الخاص بك في تطبيق Outlook
- 2- البريد الالكتروني على أجهزة Android
- 3- البريد الالكتروني على أجهزة iOS